

✓ КУБАНЬ - РОДНАЯ СТОРОНА

# Секьюрити для природы

Прекрасное географическое положение, разнообразнейший растительный и животный мир, наличие исторических достопримечательностей.

Это стало предметом комплексного эколого-биологического исследования района с целью придания его отдельным территориям статуса особо охраняемых природных территорий (ООПТ) регионального значения.

Исследования проводились в соответствии с долгосрочной краевой целевой программой «Развитие санаторно-курортного и туристического комплекса Краснодарского края» на 2011-2015 годы и поручением первого заместителя губернатора края Д. Хатуова.

Их результаты были озвучены на общественных слушаниях, которые прошли в районной администрации в середине марта. В комиссию по общественным слушаниям вошли глава района А. Васильев, главы Абинского и Ахтырского городских поселе-

ний А. Чабанец и В. Деметеев, представители общественности. Ее председатель – начальник управления сельского хозяйства и охраны окружающей среды В. Радченко.

В нашем районе можно выделить три ООПТ и придать им статус лечебно-оздоровительных территорий. Это ООПТ «Шапсугская», «Эриванская», «Ахтырско-Бугундырская».

Кто из абинчан не знает или хотя бы не слышал о ромашковой поляне, дольменах? А чего стоят гора Шизе или хребет Грузинка! Использование этих и дру-

гих природных и исторических объектов района открывает перспективы для природно-познавательного, сельского, эколого-этнографического туризма в районе. Реконструкция Ахтырской бальнеологической лечебницы позволит предоставлять людям услуги по их оздоровлению.

И если по приданию статуса особо охраняемых природных территорий объектам «Эриванская» и «Ахтырско-Бугундырская» у участников общественных слушаний вопросов не возникло, то по предполагаемой ООПТ «Шапсугская» ситуация оказалась не столь простой.

Дело в том, пояснил глава района А. Васильев, что Шапсугская и ее окрестности весьма привлекательны не только для туристов,

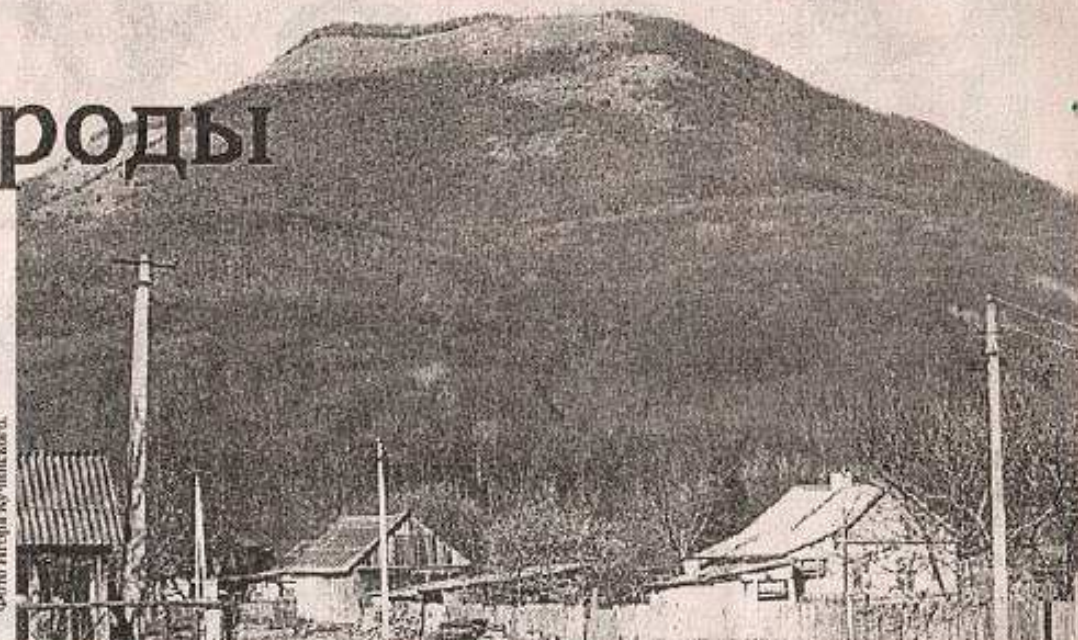


Фото Ивана Кузнецова

Гора Шизе возвышается над станцией Эриванской.

Это еще и инвестиционно перспективная территория. Здесь предполагается строительство железной дороги, цементного завода и дороги Краснодар – Абинск – Кабардинка. А статус ООПТ исключает возможность реализации этих проектов.

Очень ждут строительства дороги к морю и на Абинском электрометаллургическом заводе. Об

этом говорили первый заместитель гендиректора ЛЭМЗ Д. Хомченков, другие участники слушаний. Их итогом стало единогласно принятое решение: ООПТ «Шапсугская» из предложенного перечня проектируемых особо охраняемых природных территорий исключить. А площадь ООПТ «Эриванская» увеличить за счет включения в нее хребта

Грузинка.

Материалы общественных слушаний направлены на согласование в департамент комплексного развития курортов и туризма Краснодарского края. Они должны пройти государственную экологическую экспертизу и в департаменте природных ресурсов и государственного экологического контроля края.

В. ЧУМАЧЕНКО.