

РОССИЙСКАЯ ФЕДЕРАЦИЯ
КРАСНОДАРСКИЙ КРАЙ

УТВЕРЖДЕН
приказом министерства
природных ресурсов
Краснодарского края
от 15.04.2013 г. № 454

**ПАСПОРТА ПАМЯТНИКА ПРИРОДЫ
РЕГИОНАЛЬНОГО ЗНАЧЕНИЯ**

Платан восточный «Кудрявый»

Наименование памятника природы

город - курорт Сочи

Муниципальное образование

Краснодар 2013 год

Полное наименование памятника природы – Платан восточный «Кудрявый»
Распорядительный документ об объявлении (учреждении) памятника природы – решение Адлерского райисполкома города Сочи от 28 ноября 1979 года № 403, решение Краснодарского крайисполкома от 14 сентября 1983 года № 488

Памятник природы образован с изъятием/без изъятия у собственников (арендаторов)

Цель создания – сохранение уникального для данного района по возрасту и морфологическим показателям дерева платана восточного

Подведомственность – министерство природных ресурсов Краснодарского края

Профиль памятника природы – ботанический

Местоположение памятника природы, описание площади и границ памятника природы

Муниципальное образование – город-курорт Сочи

Категория земель – земли населенных пунктов

Кадастровый номер участка – 23:49:0402030:177, 23:49:0402030:5, 23:49:0402030:524

Местоположение памятника природы:

Лесной фонд - нет

Водный фонд - нет

Иные категории земель – населенных пунктов

Населенный пункт – город Сочи

Положение объекта в системе улично-дорожной сети – улица Кирова, 30

Наличие или отсутствие территориальной связи с иными природными или природно-антропогенными ландшафтами, ее характер – нет

Наличие в границах ООПТ иных особо охраняемых природных территорий-нет

Описание границ памятника природы – границы памятника природы выделены по границам проекции крон деревьев на земную поверхность

Привязка к системе координат – система координат МСК-23

Точка	X	Y
1	299367,56	2214194,64
2	299377,75	2214202,28
3	299374,46	2214210,77
4	299365,33	2214214,27
5	299357,26	2214210,77
6	299358,43	2214201,01

Описание границ охранной зоны памятника природы (если есть)- нет

Площадь памятника природы – 321 м²

Площадь охранной зоны памятника природы (если есть)- нет

Описание положения в рельефе – нет

Сопряженные объекты - нет

Перечень зон и участков памятника природы, их площади
Кластерность территории памятника природы - нет
Площадь каждого участка, га (м²)- нет

Режим особой охраны

Запрещенные виды деятельности	Разрешенные виды деятельности
<p>любая деятельность, которая может нанести ущерб объектам растительного мира, а также запрещаются виды деятельности, влекущие за собой снижение экологической, эстетической и рекреационной целостности территории, в том числе:</p> <ul style="list-style-type: none"> - любая хозяйственная деятельность, не совместимая с его назначением, в том числе: - любое повреждение дерева; - прокладка коммуникаций; - уплотнение почвы вокруг дерева; - проведение в непосредственной близости от дерева работ, которые могут привести к развитию эрозии почвы или к другим нарушениям состояния грунтов и повреждению корней дерева; - установка искусственной иллюминации на дереве. 	<ul style="list-style-type: none"> - поддержание в технически исправном состоянии помещений, и их реконструкция без увеличения занимаемой площади на участке ООПТ; - посадка и уход за растительностью на территории земельных участков, находящихся в частной собственности, без увеличения площади на участке ООПТ; - уходные работы по удалению сухих ветвей, в целях безопасности граждан и материальных ценностей; - организация и проведение научно-исследовательских работ, и осуществление эколого-просветительской деятельности по согласованию с уполномоченным органом в установленном порядке.

Меры охраны:

- установить аншлаг, информирующий о статусе дерева;
- в радиусе 1 м от дерева установить ограждение;
- осуществлять контроль фитосанитарного состояния;
- проводить необходимые агротехнические мероприятия по уходу за деревом;
- учитывать режим памятника природы при разработке схемы территориального планирования и генерального плана г. Сочи, при предоставлении земельных участков для строительства и ведения хозяйственной деятельности;
- осуществлять периодический контроль и своевременное информирование о нарушении особого режима охраны в пределах памятника природы.

Природные характеристики территории

Описание *растительности* приводится в Приложении № 1 к паспорту памятника природы.

Описание *животного мира* приводится в Приложении № 2 к паспорту памятника природы.

Параметры обособленного памятника природы приводятся в Приложении № 3 к паспорту памятника природы.

Состояние (степень нарушенности) – хорошее/удовлетворительное/плохое (с указанием повреждений)

- высокая антропогенная нагрузка;

- дерево «зажато» забором, окружающими строениями;
- на штамбе платана произрастают ксилотрофные грибы из семейства фомитопсисовых (*Fomitopsidaceae*);
- в стволе дерева произрастают растения;
- отсутствие информационных и предупредительных аншлагов.

Перечень земельных участков, предоставленных гражданам и юридическим лицам, с указанием местоположения границ, а так же прав владения и пользования участками

Кадастровый номер участка – 23:49:0402030:5, 23:49:0402030:524

Местоположение границ участка _____

Для юридического лица: Муниципальное образование город-курорт Сочи

Организационно-правовая форма _____,

наименование, юридический адрес _____,

телефон, факс, e-mail _____,

ФИО руководителя _____,

ФИО контактного лица _____,

Название и реквизиты документов на право собственности, владения, пользования, аренды _____

Для физического лица: - нет

ФИО _____

Название и реквизиты документов на право собственности, владения, пользования, аренды _____

Кадастровый номер участка - 23:49:0402030:177

Местоположение границ участка _____

Для юридического лица:

Организационно-правовая форма _____,

наименование, юридический адрес _____,

телефон, факс, e-mail _____,

ФИО руководителя _____,

ФИО контактного лица _____,

Название и реквизиты документов на право собственности, владения, пользования, аренды _____

Для физического лица:

ФИО: Тулупов Юрий Федорович

Название и реквизиты документов на право собственности, владения, пользования, аренды _____

Кадастровый номер участка _____,

Местоположение границ участка _____

Для юридического лица:

Организационно-правовая форма _____,
 наименование, юридический адрес _____,
 телефон, факс, e-mail _____,
 ФИО руководителя _____,
 ФИО контактного лица _____,
 Название и реквизиты документов на право собственности, владения,
 пользования, аренды _____

Для физического лица:

ФИО _____
 Название и реквизиты документов на право собственности, владения,
 пользования, аренды _____

Кадастровый номер участка _____,
 Местоположение границ участка _____

Для юридического лица:

Организационно-правовая форма _____,
 наименование, юридический адрес _____,
 телефон, факс, e-mail _____,
 ФИО руководителя _____,
 ФИО контактного лица _____,
 Название и реквизиты документов на право собственности, владения,
 пользования, аренды _____

Для физического лица:

ФИО _____
 Название и реквизиты документов на право собственности, владения,
 пользования, аренды _____

Дополнительные материалы, в том числе Охранное обязательство, приводятся в
 Приложении № 4 к паспорту памятника природы.

Составитель: Т.Е.Сунцова,
 Ведущий специалист-эксперт отдела особо
 охраняемых природных территорий

подпись

Ведущий консультант отдела
 особо охраняемых
 природных территорий А.А.Медков

подпись

Дата _____

ПРИЛОЖЕНИЕ № 1
к паспорту памятника природы,
утвержденному приказом
министерства природных ресурсов
Краснодарского края
от _____ № _____

Растительность – перечень основных типов растительных сообществ, их состав, характеристика, пространственное распределение. Список видов, занесенных в Красную книгу Российской Федерации, Красную книгу Краснодарского края.

Список видов растений

№	Вид растения
1	платан восточный - <i>Platanus orientalis</i>

Видов, занесенных в Красную книгу Российской Федерации, Красную книгу Краснодарского края не обнаружено.

ПРИЛОЖЕНИЕ № 2
к паспорту памятника природы,
утвержденному приказом
министерства природных ресурсов
Краснодарского края
от _____ № _____

Животный мир – видовой состав, численность, местообитание. Список видов, занесенных в Красную книгу Российской Федерации, Красную книгу Краснодарского края.

Список животных

№	Вид животного
орнитофауна	
1	белая трясогузка - <i>Motacilla alba</i>
2	большая синица - <i>Parus major</i>
3	вяхиль обыкновенный - <i>Columba palumbus</i>
4	голубь сизый - <i>Columba livia</i>
5	горлица кольчатая - <i>Streptopelia decaocto</i>
6	домовый воробей - <i>Passer domesticus</i>
7	дятел зеленый - <i>Picus viridis</i>
8	жаворонок малый - <i>Calandrella cinera</i>
9	кукушка обыкновенная - <i>Cuculus canorus</i>
10	ласточка городская - <i>Delichon urbica</i>
11	малый пестрый дятел - <i>Dendrocopos minor</i>
12	обыкновенная овсянка - <i>Emberiza citrinella</i>
13	певчий дрозд - <i>Turdus philomelos</i>
14	серая ворона - <i>Corvus cornix</i>
15	серая мухоловка - <i>Muscicapa striata</i>
16	сизоворонка - <i>Coraciiformes garrulous</i>
17	сойка обыкновенная - <i>Garrulus glandarius</i>
18	сорока обыкновенная - <i>Pica pica</i>
19	черноголовая славка - <i>Sylvia atricapilla</i>

Видов, занесенных в Красную книгу Российской Федерации, Красную книгу Краснодарского края не обнаружено.

ПРИЛОЖЕНИЕ № 3
к паспорту памятника природы,
утвержденному приказом
министерства природных ресурсов
Краснодарского края
от _____ № _____

Описание обособленных памятников природы

Для ботанических объектов:

диаметр ствола дерева 1,5 м _____,

высота дерева 28 м _____,

площадь проекции кроны на поверхность _____.

Для геологических объектов:

линейные размеры геологических объектов _____,

слагающие породы _____,

геологический возраст _____.

Для гидрологических объектов:

средний расход воды в роднике _____.

Другое - представляет собой красивое мощное дерево с раскидистой кроной. Ориентировочный возраст дерева 130 лет. Высота дерева 28 м, диаметр ствола 1,5 м, длина окружности ствола 5,1 м. Дерево «зажато» тротуаром, забором, окружающими строениями. Испытывает значительную антропогенную нагрузку, в связи с чем, нуждается в регулярном уходе и охране.

ПРИЛОЖЕНИЕ № 4
к паспорту памятника природы,
утвержденному приказом
министерства природных ресурсов
Краснодарского края
от _____ № _____

Дополнительные материалы – фотографии памятника природы или наиболее характерных его частей, картографический материал (карты (схемы) расположения памятника природы и охранной зоны (1:100000, 1:50000), карты (схемы) памятника природы с обозначением границ (1:2000 или 1:500, в зависимости от занимаемой площади), Охранное обязательство, иные материалы.



Рисунок 1 – Памятник природы «Платан восточный «Кудрявый»»



Рисунок 2 – Памятник природы «Платан восточный «Кудрявый»



Рисунок 3 – Памятник природы «Платан восточный «Кудрявый»



Рисунок 4 – Памятник природы «Платан восточный «Кудрявый»

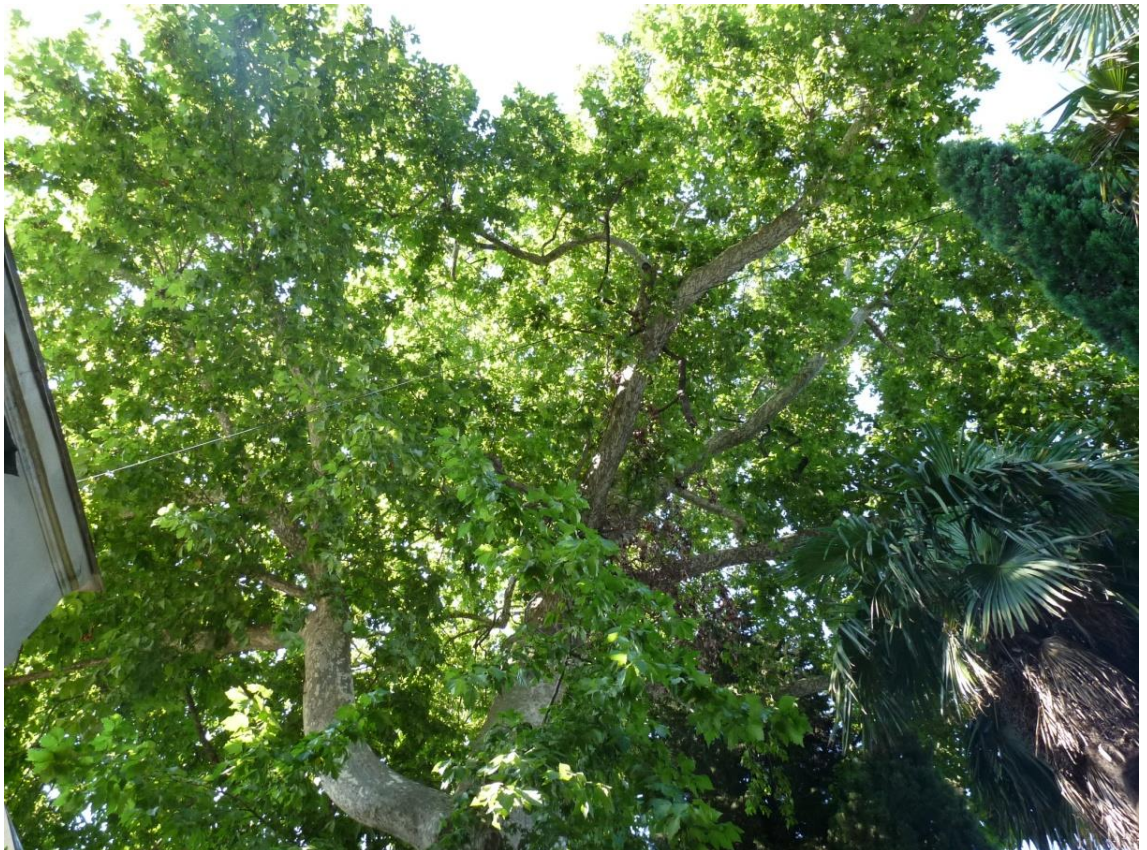


Рисунок 5 – Памятник природы «Платан восточный «Кудрявый»

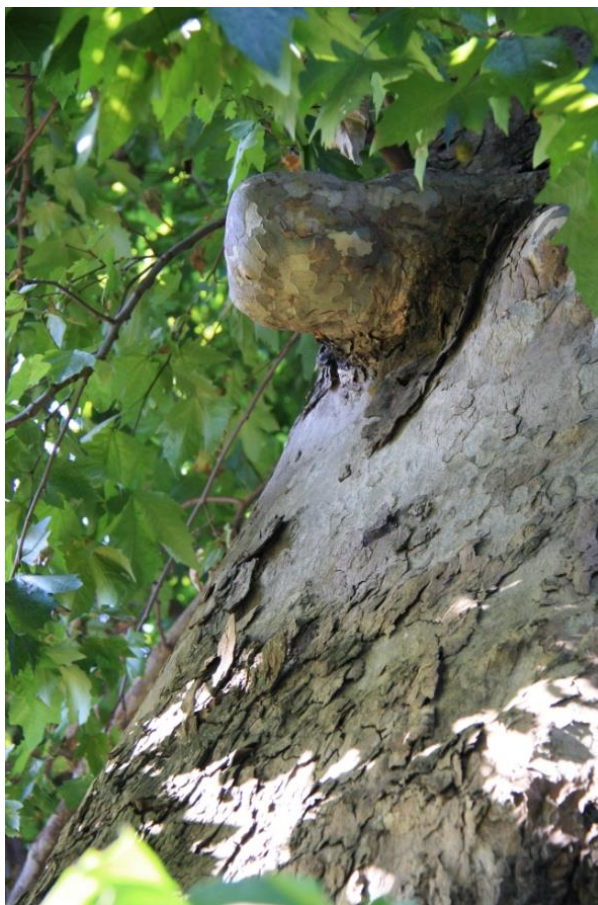


Рисунок 6 – Памятник природы «Платан восточный «Кудрявый»



Рисунок 7 – Памятник природы «Платан восточный «Кудрявый»

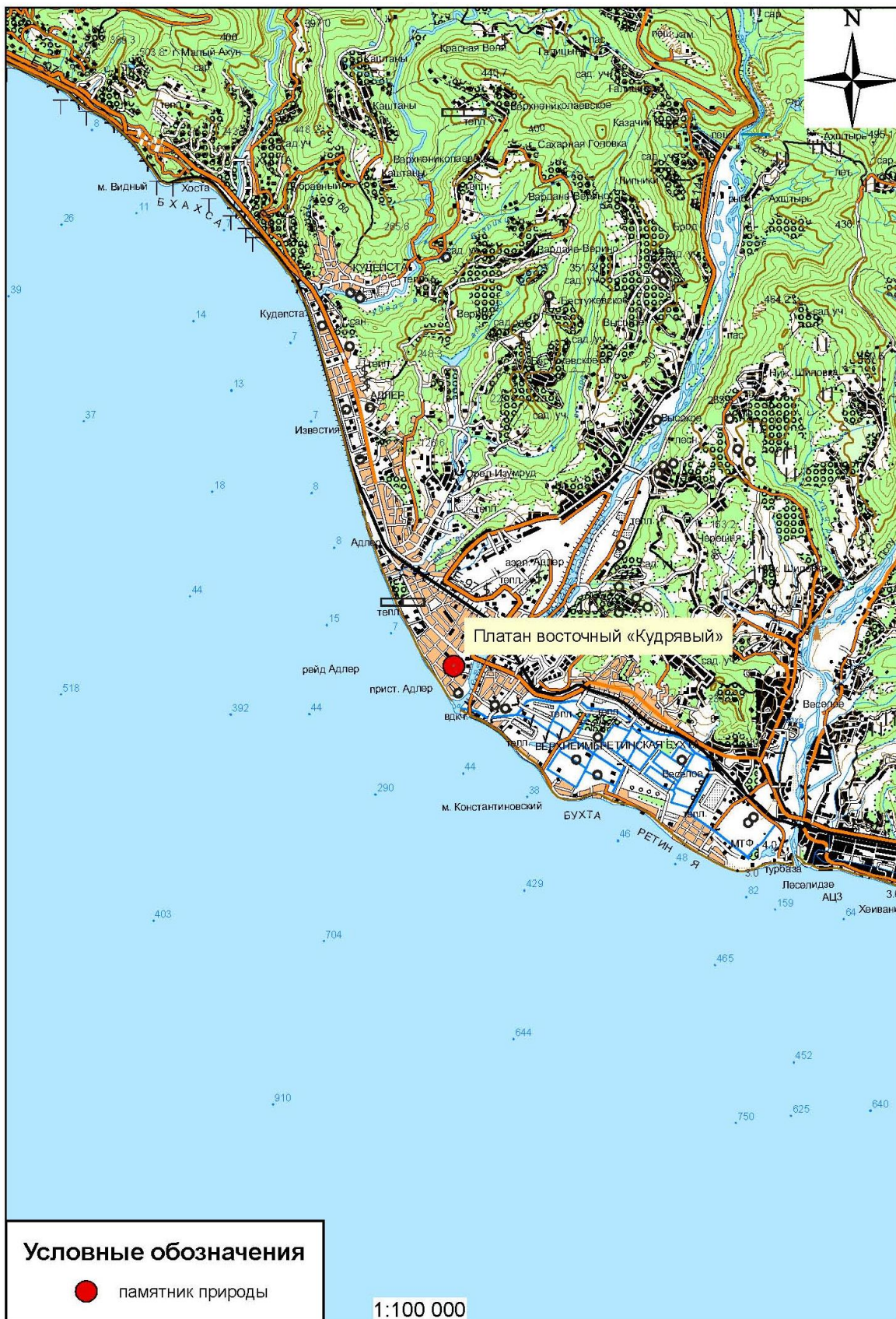


Рисунок 8 – Памятник природы «Платан восточный «Кудрявый»



Рисунок 9 – Памятник природы «Платан восточный «Кудрявый»

Схема расположения памятника природы «Платан восточный «Кудрявый»



КАРТА (ПЛАН)
особо охраняемой природной территории "Платан восточный "Кудрявый"" города-курорта Сочи Краснодарского края
(наименование объекта землеустройства)

План границ объекта землеустройства

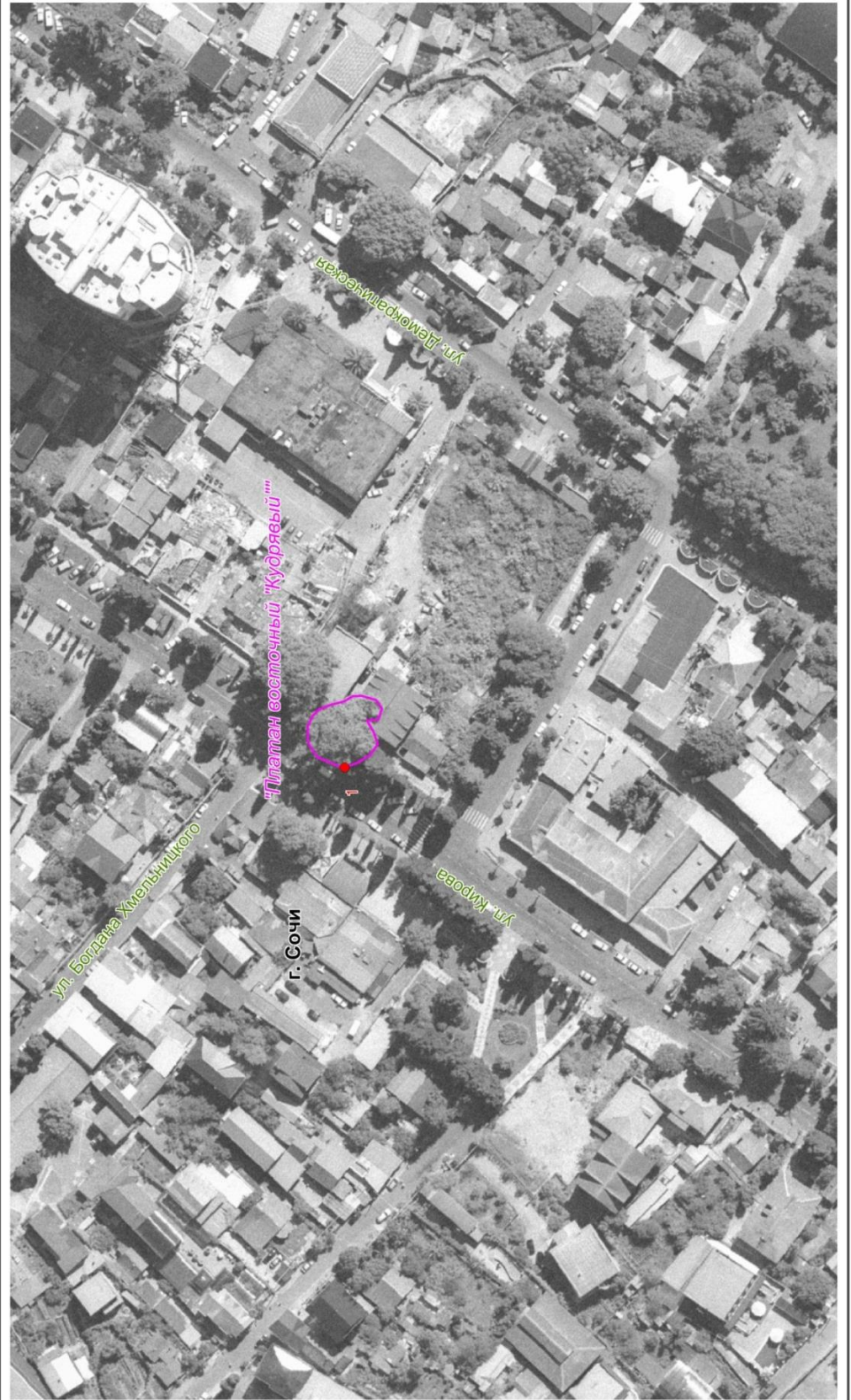
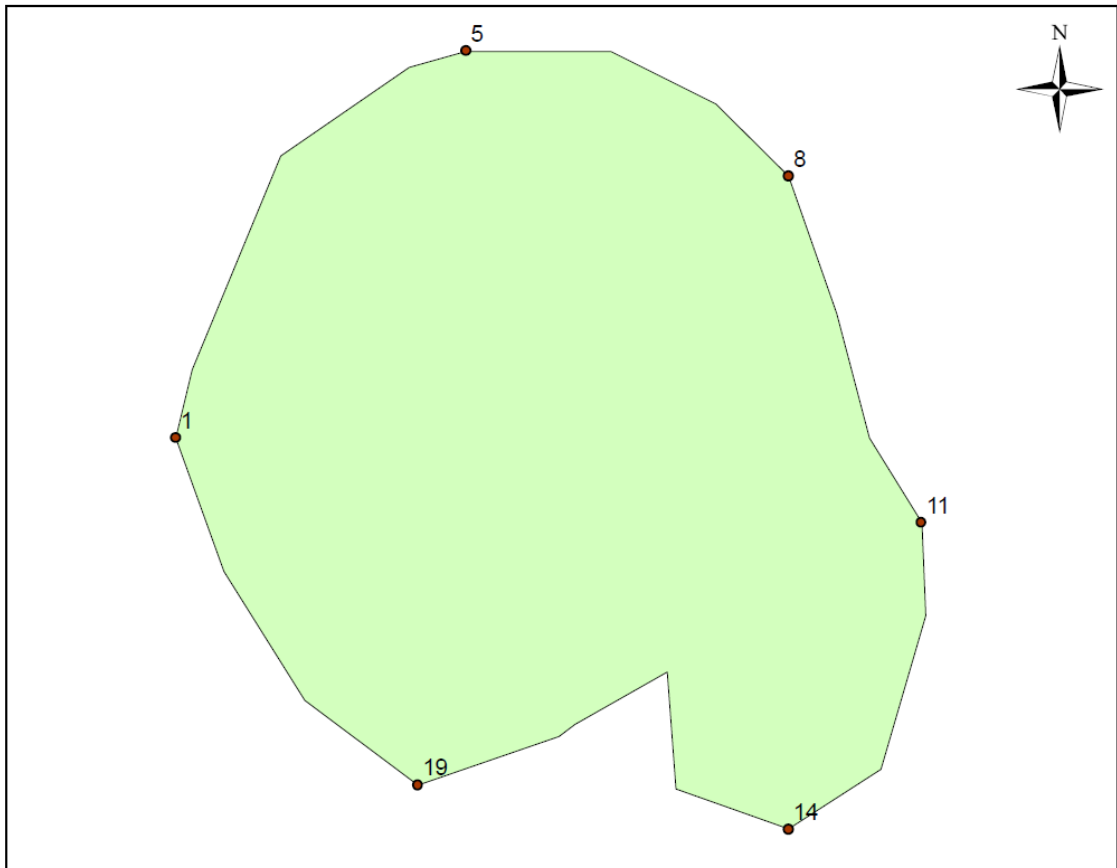


Схема границ памятника природы «Платан восточный «Кудрявый»

1:170

Точка	X	Y
1	299367,56	2214194,64
5	299377,75	2214202,28
8	299374,46	2214210,77
11	299365,33	2214214,27
14	299357,26	2214210,77
19	299358,43	2214201,01

Система координат: МСК-23